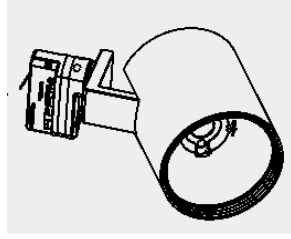


CYLINDER DL

Luminario LED integrado

Uso interior de superponer en riel



INSTRUCCIONES DE INSTALACIÓN

¡ATENCIÓN! ANTES DE INSTALAR DESCONECTE EL SUMINISTRO DE ENERGÍA ELÉCTRICA.

- 1.- Realizar la instalación de un riel AC5040B/AC5040N (Leer Instructivo de instalación referente al riel)
- 2.- Introducir el adaptador en el riel, empezando por la parte frontal (Figura 1, Punto 1) y después la parte posterior, asegurándose que la pestaña guía del adaptador se encuentre del lado contrario a la pestaña guía del riel (Figura 1, Punto 2).
- 3.- Fijar el luminario al riel girando 90° el seguro del adaptador (Figura 1, Punto 3).
- 4.- Girar el selector de fase (Figura 1, Punto 4) Para elegir la fase en la que el luminario se encenderá.
- 5.- Utilizar las uniones del luminario (Figura 2) para manipular la dirección del haz de luz. El luminario es libre de mantenimiento.

Figura 1

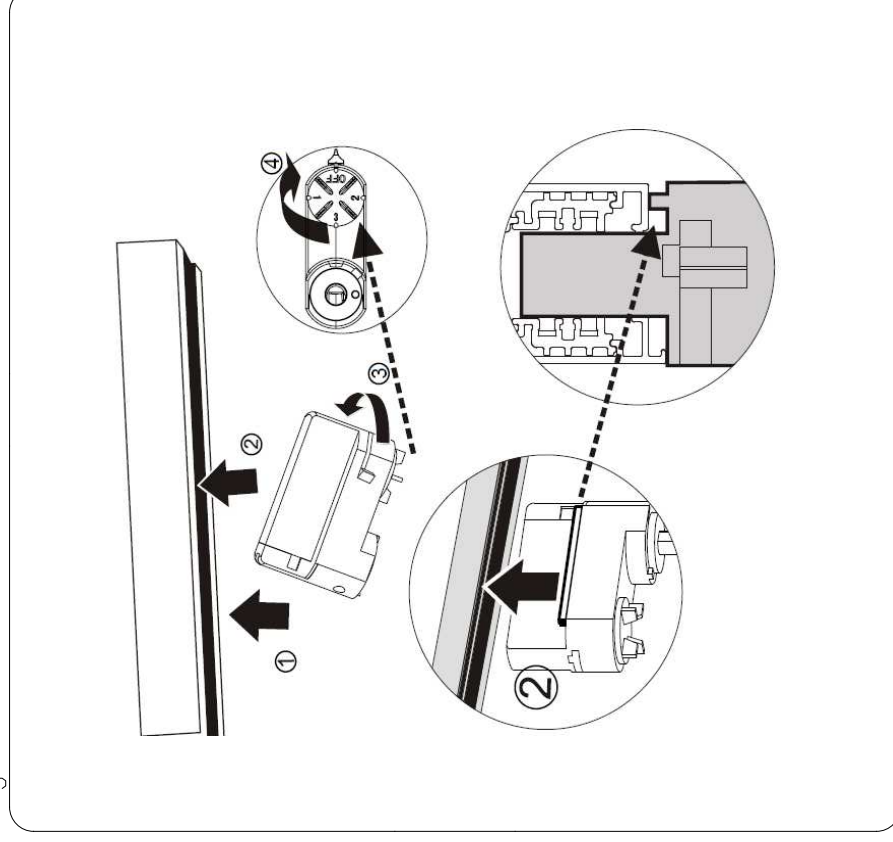


Figura 2

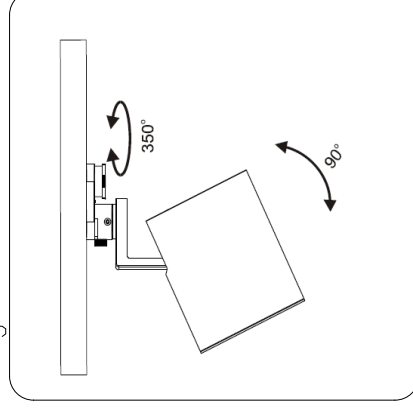
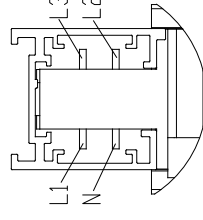


Diagrama Eléctrico

Tensión de Operación:
127 - 277 Vca 50/60 Hz
0.320 - 0.150 A



Arreglo de Leads

40 W

Consumo

40 W/h

CONSTRULITA LIGHTING INTERNATIONAL, S.A. de C.V.

Acceso IV No. 3, Fracc. Industrial Benito Juárez C.P. 76130 Querétaro, Qro. México

Tel. +52 (442) 2 38 39 00/05 Fax +52 (442) 238 3900/01

contacto@construlita.com.mx

www.construlitalighting.com