



## Evolight

**Eficiencia energética, diseño ultra delgado, menor costo de mantenimiento y mayor durabilidad**

"Evolight es una familia de luminarias viales que se caracteriza por su diseño ultra delgado y sus altas especificaciones técnicas. Gracias a su eficacia de 160lm/W, los modelos de Evolight ofrecen un excelente rendimiento lumínico a un precio muy competitivo.

Además, los luminarios Evolight cuentan con una base NEMA de 3 pines que permite la incorporación de accesorios como fotoceldas o shorting caps. Por otra parte, su diseño ultra delgado ayuda a evitar la acumulación de polvo y suciedad, lo que se traduce en un menor mantenimiento y una mayor durabilidad de los equipos.

### Datos técnicos generales:

<b>Fuente de Luz</b>	LED Integrado
<b>Flujo luminoso nominal (lm)</b>	8,800lm – 25,600lm
<b>Eficiencia nominal (lm/W)</b>	160
<b>TCC</b>	4000K/ 5000K
<b>IRC</b>	70
<b>Ángulo de apertura</b>	Tipo II M
<b>Potencia</b>	55W /75W /90W/ 120W Y 150W
<b>Tensión</b>	120- 277V~
<b>Frecuencia de operación</b>	50/60HZ
<b>Factor de potencia</b>	>0.9
<b>Distorsión de armónicos (THD)</b>	<15%
<b>Supresor de picos</b>	10KV/10KA
<b>Temperatura de operación</b>	-10 a 50°C
<b>Driver</b>	Integrado
<b>Protocolo de control</b>	Fotocelda
<b>Vida promedio / Tipo de vida</b>	50,000h L70
<b>Material del cuerpo</b>	Aluminio
<b>Material de la óptica / difusor</b>	PC
<b>Acabado</b>	Pintura electrostática
<b>Color</b>	Negro
<b>IP</b>	66
<b>IK</b>	10
<b>Peso</b>	2.61/ 3.68/ 5.0Kg

Certificaciones:



Garantía:

5 Años

## Matriz de producto:

Información del pedido:

V		160		U	2M	V	N	5
Aplicación	Consec.	Eficacia	TCC	Tensión	Ángulo	Control	Color	Versión
V	055 075 090	160- 160lm/W	40- 4000K 50- 5000K	U- 100-277V~	2M- Tipo IIM	V- ON/OFF	N- negro	5
V1	20 50							

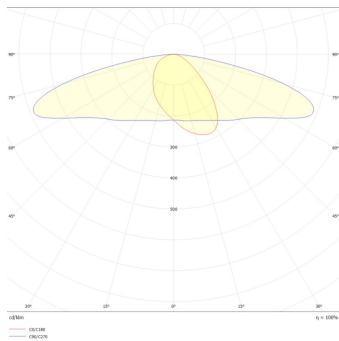
## Eficiencia energética:

CÓDIGO:	Flujo luminoso real (lm)	Potencia (W)	Eficacia real (lm/W)
V 055 160 40 U 2M V N 5	8,800.00	55.00	160.00
V 055 160 50 U 2M V N 5	8,800.00	55.00	160.00
V 075 160 40 U 2M V N 5	12,000.00	75.00	160.00
V 075 160 50 U 2M V N 5	12,000.00	75.00	160.00
V 090 160 40 U 2M V N 5	14,400.00	90.00	160.00
V 090 160 50 U 2M V N 5	14,400.00	90.00	160.00
V1 20 160 40 U 2M V N 5	19,200.00	120.00	160.00
V1 20 160 50 U 2M V N 5	19,200.00	120.00	160.00
V1 50 160 40 U 2M V N 5	24,000.00	150.00	160.00
V1 50 160 50 U 2M V N 5	24,000.00	150.00	160.00

## Corriente de entrada:

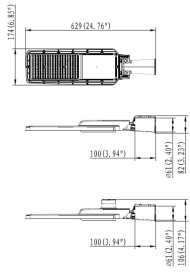
Potencia (W)	Corriente de entrada
55.00	0,460 A
55.00	0,460 A
75.00	0,630 A
75.00	0,630 A
90.00	0,765 A
90.00	0,765 A
120.00	1,015 A
120.00	1,015 A
150.00	1,270 A
150.00	1,270 A

## Fotometrías:

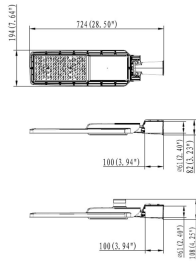


**Evolight 55W/ 75W/  
90W/ Tipo IIM**

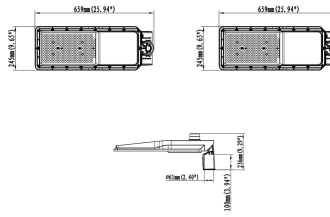
## Dimensiones del producto:



**Evolight 55W**

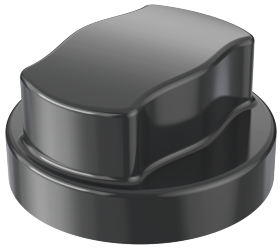


**Evolight 75W/ 90W  
/120W**



**Evolight 150W**

## Accesorios:



**AC4500 Shorting cap**



**AC4503 Fococelda 3  
pines**

## Descargables:

[Ir a sección descargables](#)