



Vialed LED 3535

Eficiencia energética

Vialed se caracteriza por ser una solución profesional para proyectos de alumbrado público, aplicada en todas las configuraciones de vialidades, la solución desarrollada en el centro de manufactura Construlita, favorece el control total de los procesos de calidad de fabricación de cada producto, en donde se implementan cuerpos o sistemas electrónicos de calidad premium e incluso el detalle aplicado al montaje de LEDs, hecho para cumplir con los criterios de aceptabilidad de ensamblajes electrónicos, bajo el estándar IPC-A-610, mismo nivel de calidad requeridos por la industria aeroespacial y militar.

Certificaciones:

Garantía:



5 años

Datos técnicos generales:

Fuente de Luz	LED integrado
Flujo luminoso nominal (lm)	6,400 - 16,900
Eficiencia nominal (lm/W)	>118
TCC	4,000K / 5,000K
IRC	70
Ángulo de apertura	Tipo II
Potencia	50W / 70W / 100W / 130W
Tensión	127-277V~
Frecuencia de operación	60 Hz
Factor de potencia	> 0,9
Distorsión de armónicos (THD)	< 10 %
Temperatura de operación	-10 a 40 °C
Driver	Integrado
Protocolo de control	0-10V
Vida promedio / Tipo de vida	150,000h L70
Material del cuerpo	Aluminio
Material de la óptica / difusor	PMMA
Color	Gris
IP	66
IK	10
Tipo de instalación	Punta de poste
Tipo de producto	Punta de poste

Matriz de producto:

Información del pedido:



Ejemplo de construcción de código:
V1 050 UN 2M 40

Aplicación	Consec.	Tensión	Ángulo	TCC	Potencia	Flujo luminoso luminal	IRC	Control	Color	Dimensiones
V1	050	UN - 127-277 V~	2M- Tipo II M	40 - 4000 K	50W	6,400	70	0-10V	G - Gris	285*523 mm
	070				70W	8,500				300*600 mm
V2	085				85W	9,600				510*280*115 mm
	100				100W	11,500				660.7*287.8 mm
	130				130W	16,700				784.3*342.8 mm

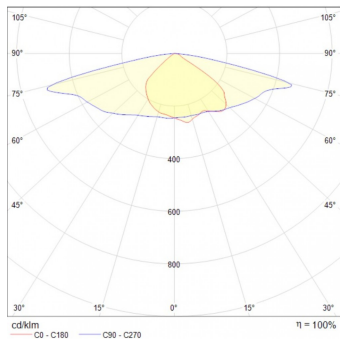
Eficiencia energética:

CÓDIGO:	Flujo luminoso real (lm)	Potencia (W)	Eficacia real (lm/W)
V1 050 UN 2M 40	6,459	51.3	125.91
V1 050 UN 2M 50	6,567	51.04	128.66
V1 070 UN 2M 40	6,386	50.2	127.21
V1 070 UN 2M 50	6,545	49.7	131.69
V2 085 UN 2M 50	8,796	69.4	126.74
V2 100 UN 2M 40	9,375	70.31	133.34
V2 100 UN 2M 50	8,110	67.9	119.44
V2 130 UN 2M 40	8,110	67.9	119.44
V2 130 UN 2M 50	9,648	79.88	120.78

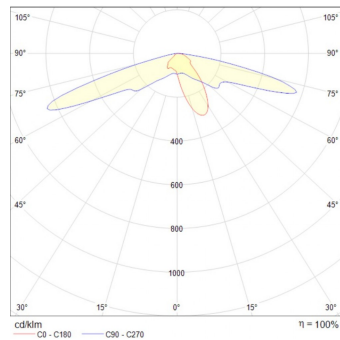
Corriente de entrada:

Potencia (W)	Corriente de entrada
51.3	0,397 - 0,190 A
51.04	0,397 - 0,190 A
50.2	0,397 - 0,190 A
49.7	0,397 - 0,190 A
69.4	0,550 - 0,252 A
70.31	0,550 - 0,252 A
67.9	0,550 - 0,252 A
67.9	0,550 - 0,252 A
79.88	0,650 - 0,300 A

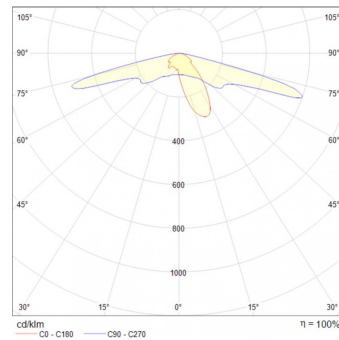
Fotometrías:



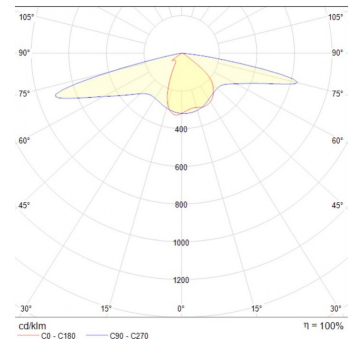
Vialled 50W Tipo II M



Vialled 70W Tipo II M

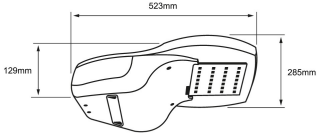


Vialled 100W Tipo II M

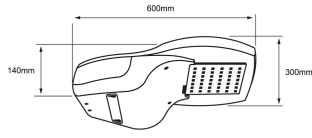


Vialled 130W Tipo II M

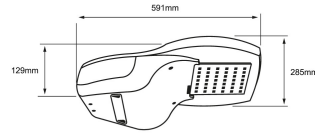
Dimensiones del producto:



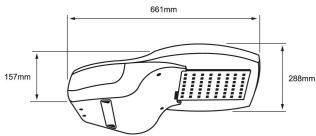
Vialed 50W



Vialed 70W

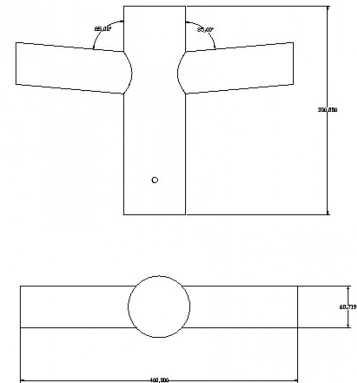
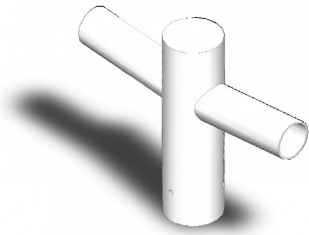


Vialed 100W



Vialed 130W

Accesorios Brazo Vialed:



AC9757G

Brazo Vialed

Vialed brazo doble gris

Descargables:

[Ir a sección descargables](#)